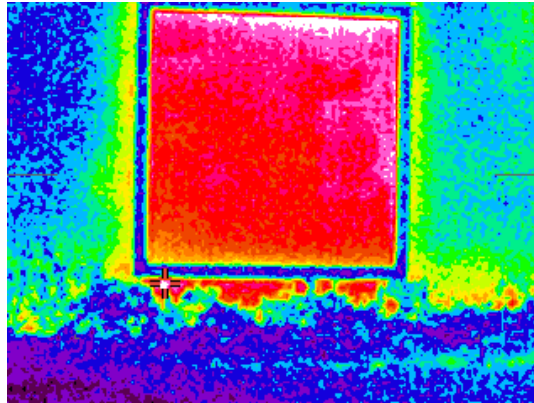


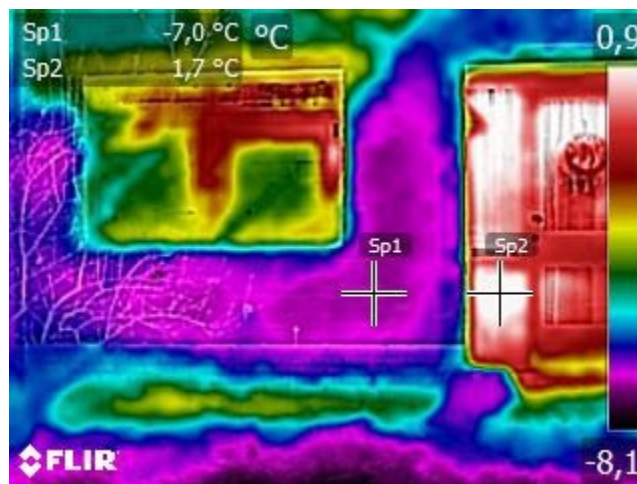
Warmtebeeldcamera geeft mooie foto's

We gebruiken de warmtebeeld camera van de gemeente Ermelo voor het maken van een Warmtescan van woningen. Deze laten een redelijk beeld zien van de warmtelekken van de woning. Een heel goede start voor een adviesgesprek over hoe u uw woning kunt verduurzamen. Belangrijk is wel dat de buitentemperatuur voldoende laag is (lager dan 5 graden) en binnen normaal hoog, zodat verschillen opvallen. Wilt u ook eens een warmtebeeldfoto en een adviesgesprek, vraag dit dan aan via info@nmpermelo.nl De kosten bedragen 25 euro.

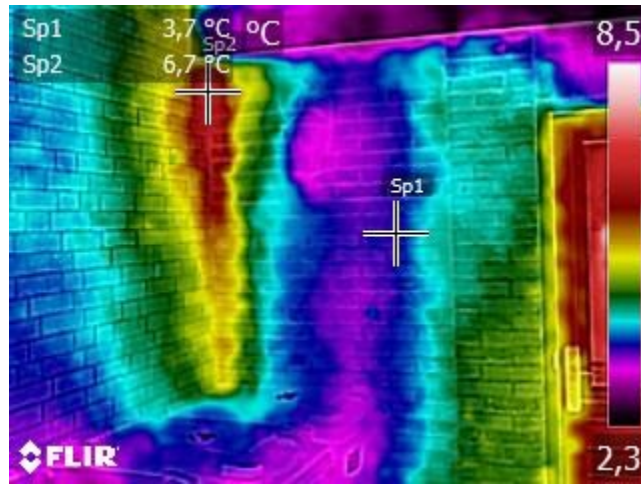
Enkele voorbeelden zijn:



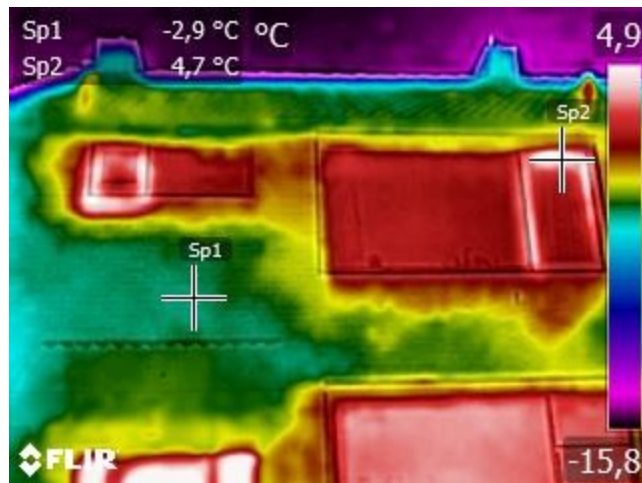
Rode warmtelekken zijn oud dubbel glas ten opzichte van (blauw en paars) geïsoleerde muren. Het witte deel boven in het raam is het nog warmere deel van het ventilatierooster.



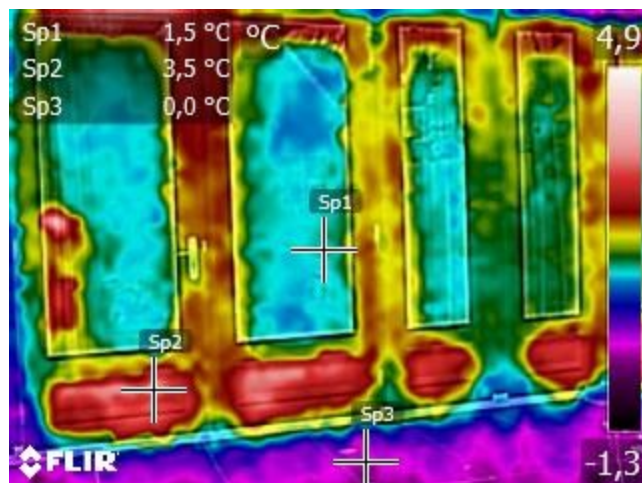
Warme voordeur door verwarmde hal en enkel glas. Het temperatuurverschil met de geïsoleerde muur is bijna 9 graden.



Rechts en links de koude spouwmuur in blauw en paars, links van het midden een rode strook van een slecht geïsoleerde aansluiting van een aanbouw op het hoofdgebouw.



Rechts de ventilatieopening in de slaapkamer, links is te zien dat het doucheraam open staat.



Hout isoleert slechter dan isolatieglas in openslaande deuren.